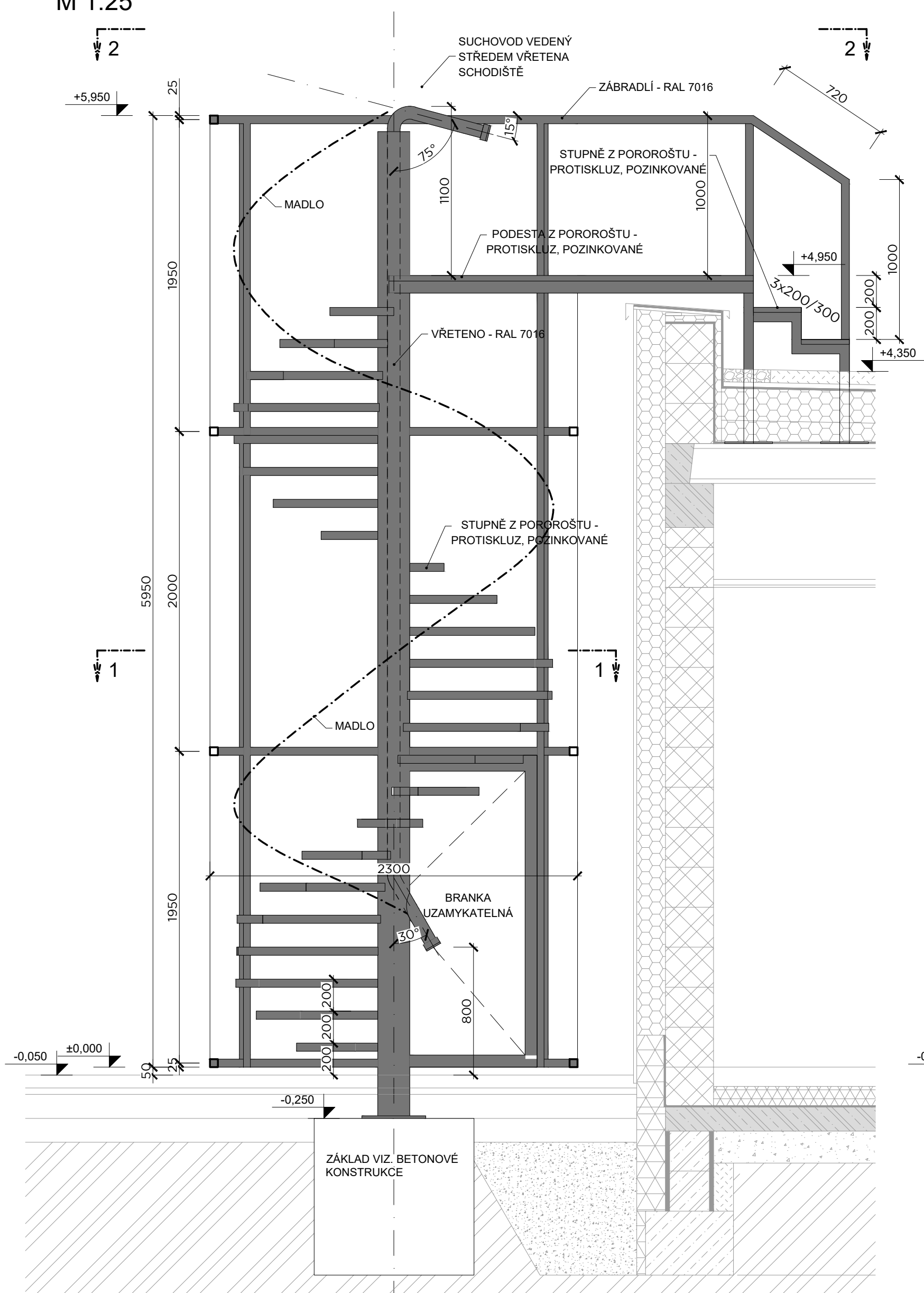


POHLED NA TOČITÉ SCHODIŠTĚ

M 1:25

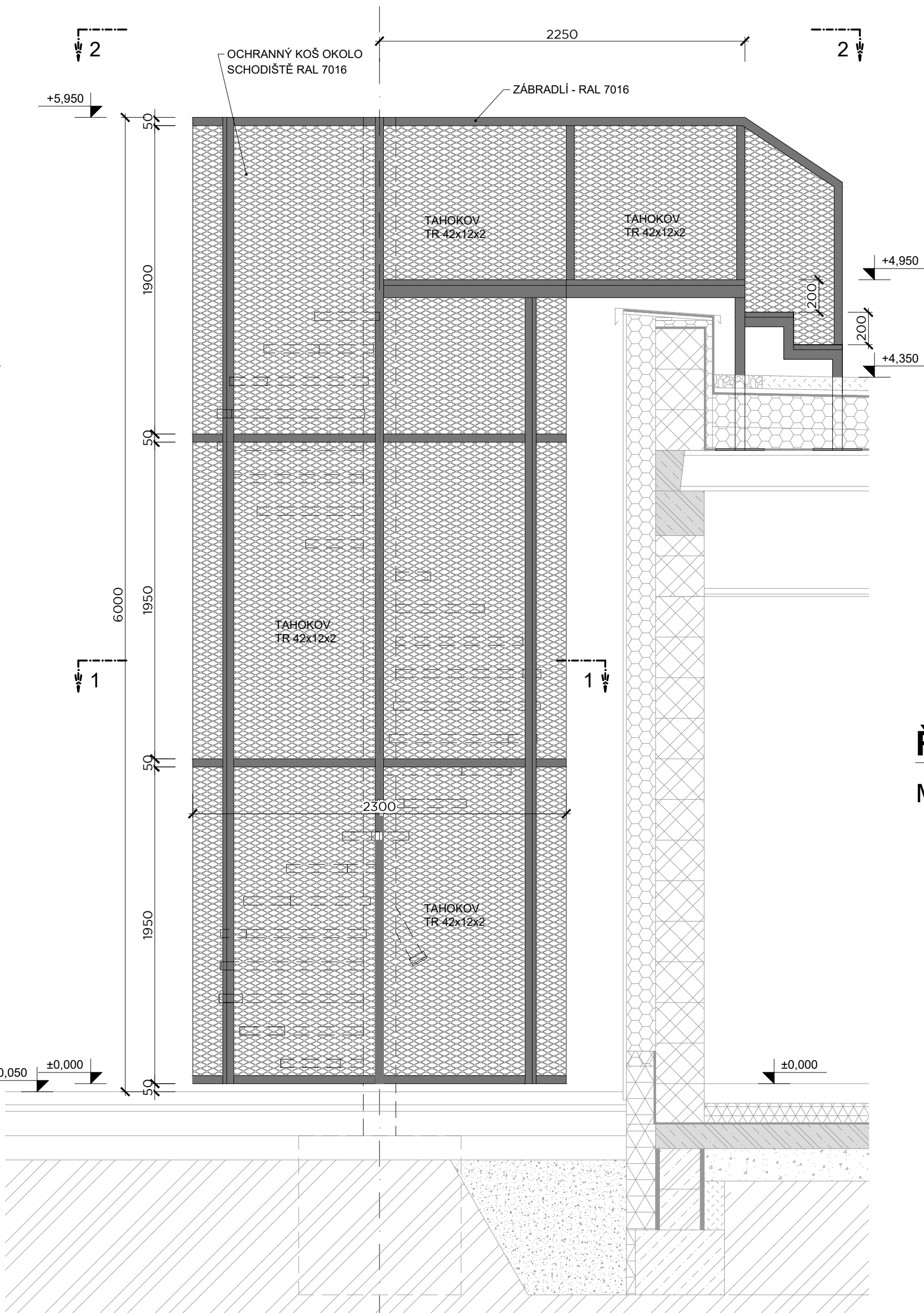


1 SOUPRAVA

HMOTNOST 3000 KG

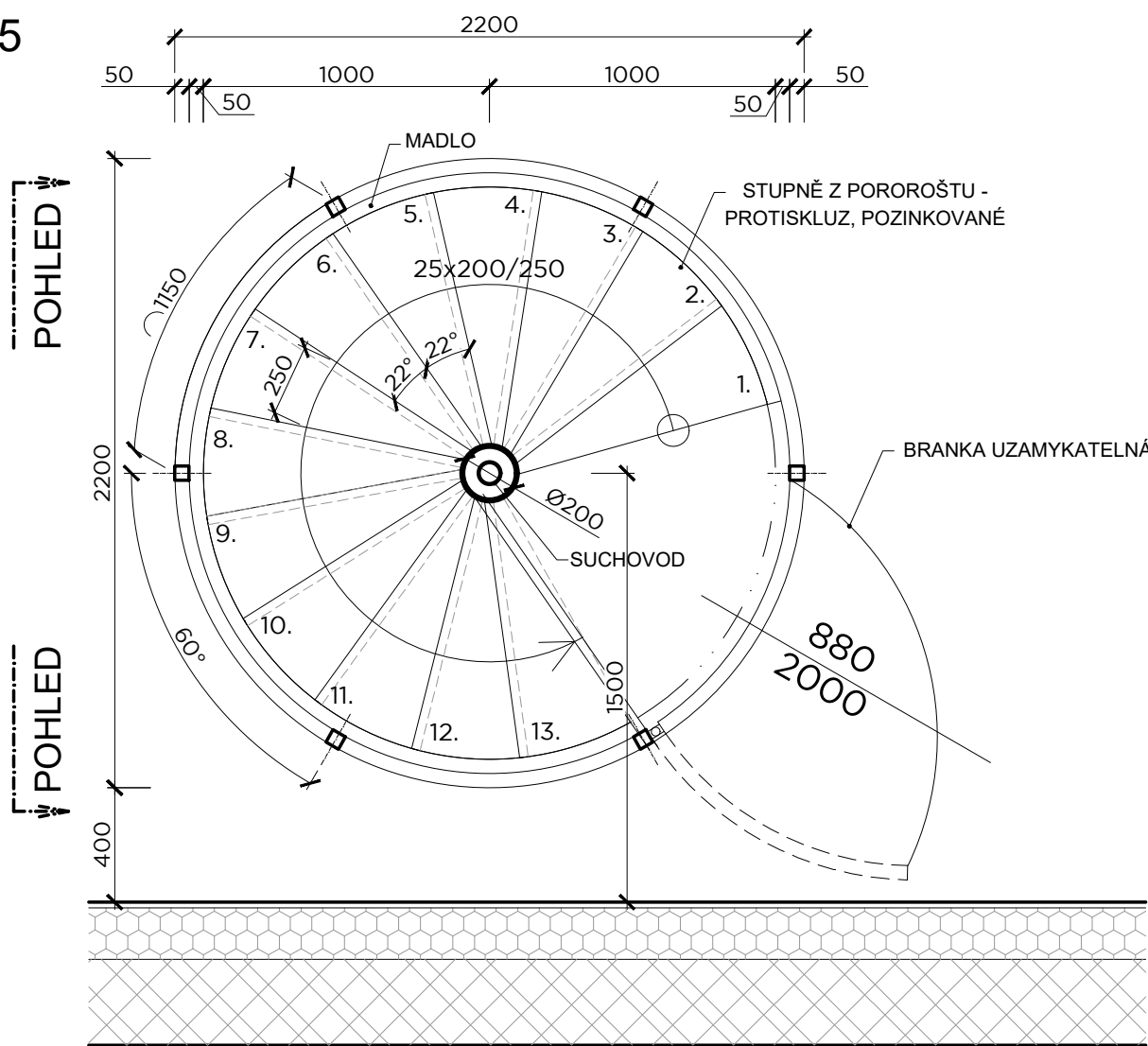
ŘEZ 2-2

M 1:25



ŘEZ 1-1

M 1:25



POPIS SCHODIŠTĚ:

- VENKOVNÍ VŘETENOVÉ TOČITÉ SCHODIŠTĚ SE STUPNI A PODESTAMI Z POROROŠTU. STŘEDEM VŘETENE VĚST SUCHOVOD. SCHODIŠTĚ OPLÁŠTIT OCHRANNÝM KOŠEM S TAHOKOVOVOU VÝPLNÍ
- SCHODIŠTĚ ŽÁROVĚ ZINKOVANÉ .
- POVRCHOVÁ ÚPRAVA LAKOVÁNÍM NA RAL 7016, STUPNĚ A PODESTY POZINKOVANÉ
- KOTVENÍ DO BETONOVÉHO ZÁKLADU - CHEMICKÁ KOTVA M20 - 9KS
- MATERIÁL OCEL S235JR

!!! UPOZORNĚNÍ !!!

PŘED ZAHÁJENÍM VÝROBY OVĚŘIT NA STAVBĚ ROZMĚRY A PŘÍPADNĚ UPRAVIT DLE SKUTEČNOSTI.
NA SCHODIŠTĚ BUDE ZPRACOVÁNA VÝROBNÍ DOKUMENTACE A ODSOUHLASENA PROJEKTANTEM.

TECHNOLOGICKÝ PAVILON
ZAHRADNICKÉ FAKULTY V LEDNICI

Investor	Mendelova univerzita v Brně
Generální dodavatel	-
Hlavní inženýr projektu	Ing. arch. Jiří BABÁNEK
Generální projektant	AID team a.s.
Přímý zpracovatel	-

AID
TEAM

Revize	
00	2025 - 04 - 04
01	
02	
03	

Vypracoval	Ing. Radek KONEČNÝ Ing. arch. Marek FOCHER
Ved. projektant	Ing. arch. Jiří BABÁNEK

Číslo zakázky	3544 - 30
Stavba	TPL
Stupeň	DPS - DOKUMENTACE PRO PROVEDENÍ STAVBY
Název PS - SO	D 101 - TECHNOLOGICKÝ PAVILON
Část	01 - ARCHITEKTONICKO STAVEBNÍ ŘEŠENÍ
Název výkresu	ZÁMEČNICKÁ POLOŽKA Z/05 VENKOVNÍ TOČITÉ SCHODIŠTĚ
Datum	2025 - 04 - 04
Formát	21 × A4
Měřítko	1:50

stavba	stupeň	Číslo PS - SO	část	výkres	revize
TPL	DPS	D 101	01	019	00